

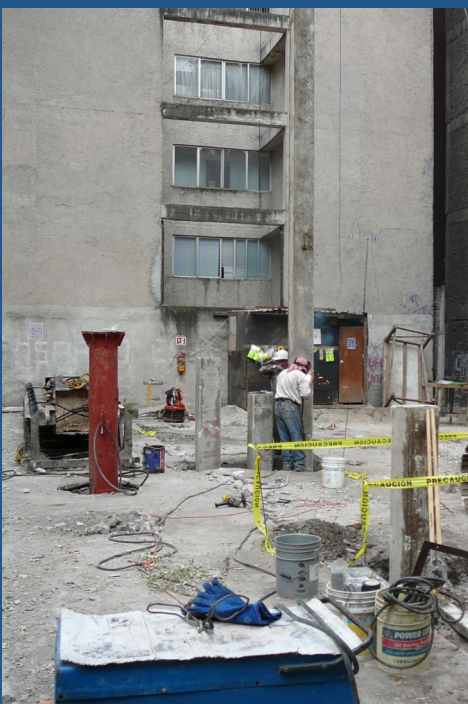
Características Generales

| | |
|----------|------------|
| Pilotes | 72 piezas |
| Sección | 30 x 30 cm |
| Longitud | 14 y 20 m |

Perforación previa.



Unión de pilotes



Pilotes

En el proyecto ubicado en Calle Río Churubusco, Col. Paseos de Taxqueña se construyen edificios de departamentos que forman parte de una serie de inmuebles hechos con propósito habitacional.

Por la zona en la que se ubican estos edificios, la solución geotécnica fue desplantarlos sobre pilotes de sección cuadrada.

El diseño de suelo-estructura dio lugar a que la longitud de hincado fuera de 14 y 20 metros hasta alcanzar un estrato resistente, capaz de soportar la transmisión de la carga del inmueble.

Los pilotes se construyen en dos partes, colocando placas de acero en cada extremo para unirse por medio de soldadura.

Para el hincado fue necesario hacer una perforación previa con extracción parcial de material y posterior a ello se colocaron los pilotes que fueron golpeados por un martillo Delmag D-22, hasta alcanzar el nivel necesario.



Hincado



www.pilotec.com.mx

Periférico Sur 4302-106 Col.
Jardines del Pedregal 04500
México D.F.

Tel 9150 1208
9150 1209
9150 1210

pilotec@prodigy.net.mx