

### Características Generales

Muro Milán

Espesor	0.60 m
---------	--------

Profundidad	16.5 m
-------------	--------

### Colocación de acero de refuerzo



### Excavación de muro Milán



### Muro Milán

Se construyó un muro Milán para contener las excavaciones de un edificio en las calles de Bahía de Pérula, en la colonia Nueva Anzures, en México, D.F.

El edificio consta de tres niveles de sótano y cinco niveles de superestructura.

El predio colinda con las calles San Cristóbal, Bahía de Santa Bárbara y Bahía Ballena; y cuenta con un área de 492 m<sup>2</sup>.

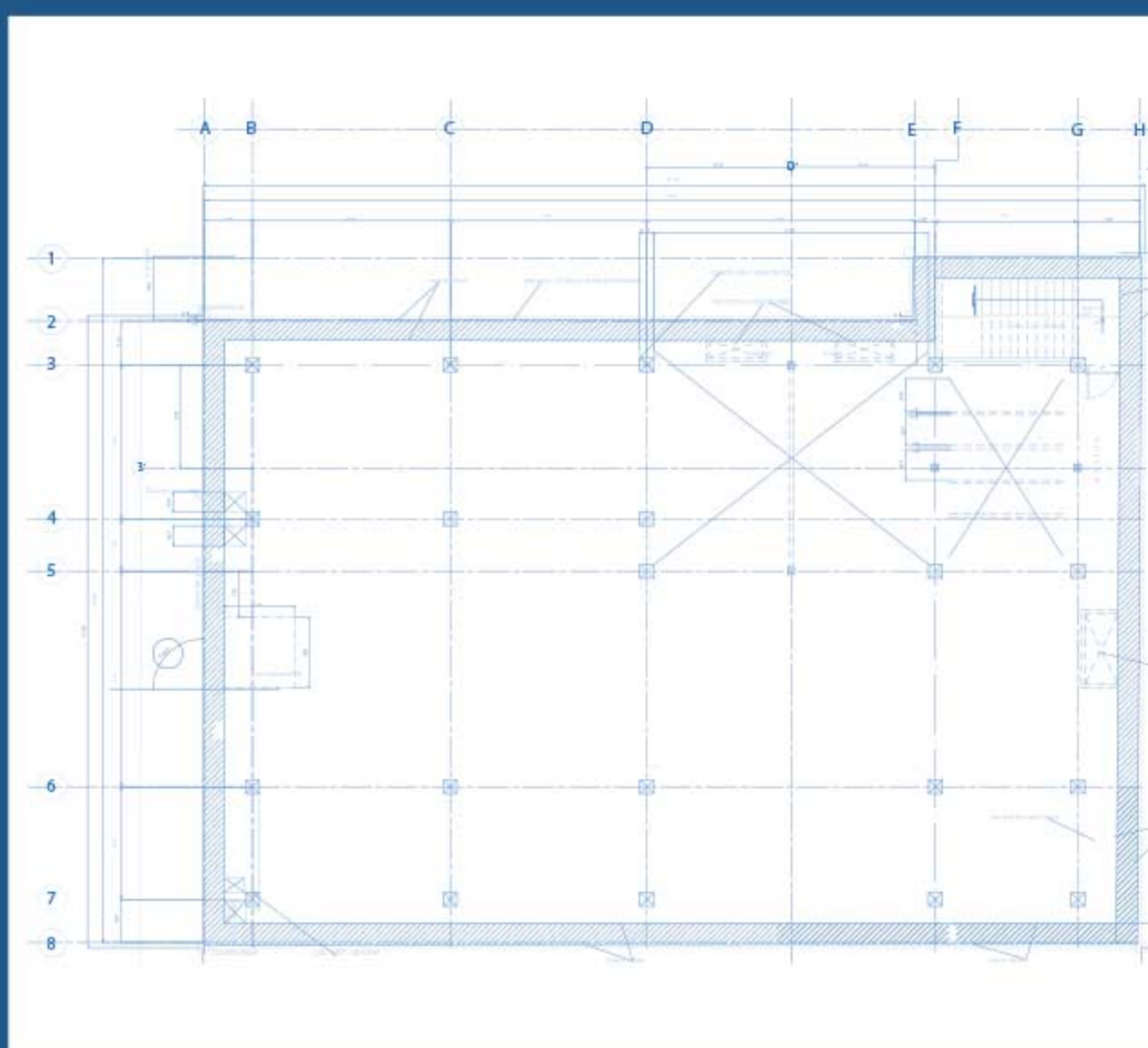
Para la construcción de las estructuras se tienen las siguientes áreas:

Los sótanos 1, 2 y 3; éstos tendrán 1,453.53 m<sup>2</sup>; la planta baja tiene un área de 484.51 m<sup>2</sup>; la planta de administración de primer nivel es de 484.51 m<sup>2</sup>; la planta de segundo nivel es de 484.51 m<sup>2</sup>; y finalmente el total de la construcción es de 2,907.06 m<sup>2</sup>.



Almeja hidráulica

[www.pilotec.com.mx](http://www.pilotec.com.mx)



Periférico Sur 4302 - 106 Col.  
Jardines del Pedregal 04500  
México D.F.

Tel 9150 1208  
9150 1209  
9150 1210

[pilotec@prodigy.net.mx](mailto:pilotec@prodigy.net.mx)



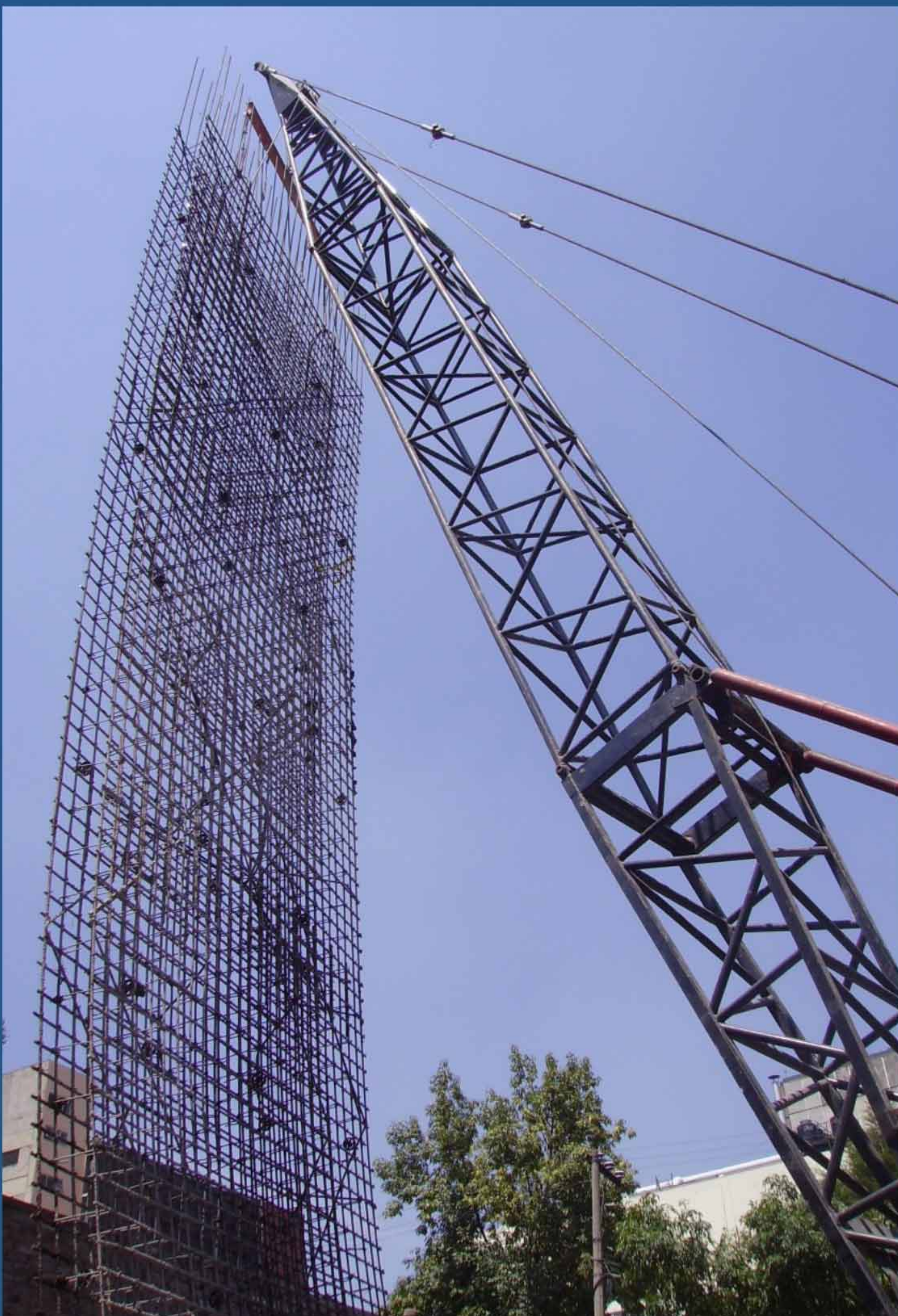
## Características geotécnicas

El proyecto se localiza geotécnicamente en la denominada Zona III (lacustre); la cual está integrada por depósitos de arcilla altamente compresibles, separados por capas arenosas con contenido diverso de limo o arcilla.

Estas capas arenosas en general, son medianamente compactas a muy compactas y de espesor variable de centímetros a varios metros. Los depósitos lacustres suelen estar cubiertos superficialmente por suelos aluviales, materiales desecados y rellenos artificiales; el espesor de este conjunto puede ser superior a 50 m.



Construcción de armado de muro Milán



Izaje de Módulo de muro Milán



Vista de Juntas metálicas a utilizarse en Muro



Colocación de juntas